

**МИНИСТЕРСТВО  
образования Красноярского края**

**П Р И К А З**

19 АПР 2021

217-11-05

1. В целях реализации федерального проекта «Современная школа национального проекта «Образование», утвержденного протоколом президиума Совета при Президенте Российской Федерации по стратегическому развитию и национальным проектам от 24.12.2018 № 16, регионального проекта Красноярского края «Современная школа», утвержденного первым заместителем Губернатора Красноярского края – председателем Правительства Красноярского края Ю.А. Лапшиным 11.12.2018, комплекса мер («дорожной карты») по созданию и функционированию в общеобразовательных организациях, расположенных в сельской местности и малых городах, центров образования естественно-научной и технологической направленностей «Точка роста» на территории Красноярского края, утвержденного распоряжением Правительства Красноярского края от 12.01.2021 № 3-р, в соответствии с пунктами 3.78, 4.3 Положения о министерстве образования Красноярского края, утвержденного постановлением Правительства Красноярского края от 27.12.2013 № 706-п, учитывая методические рекомендации по созданию и функционированию в общеобразовательных организациях, расположенных в сельской местности и малых городах, центров образования естественно-научной и технологической направленностей в рамках региональных проектов, обеспечивающих достижение целей, показателей и результат федерального проекта «Современная школа» национального проекта «Образование», утвержденные распоряжением Министерства просвещения Российской Федерации от 12.01.2021 № Р-6, утвердить проекты зонирования центров образования естественно-научной и технологической направленностей «Точка роста» в общеобразовательных организациях, расположенных в сельской местности и малых городах, на территории Красноярского края согласно приложению.

2. Контроль за исполнением настоящего приказа возложить на первого заместителя министра образования Красноярского края Н.В. Анохину.

3. Приказ вступает в силу со дня его подписания.

Министр образования  
Красноярского края

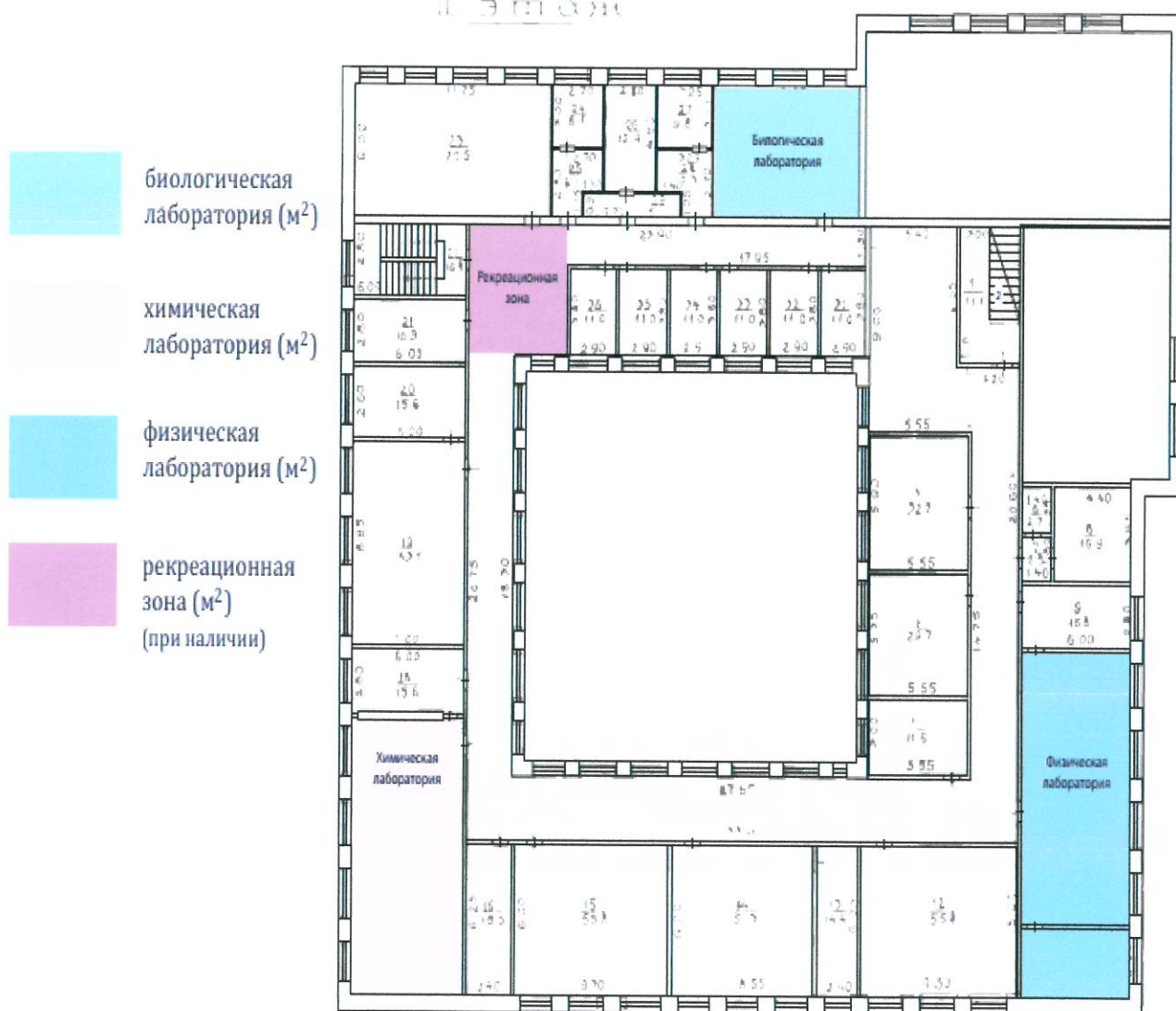
 С.И. Маковская

Приложение  
к приказу  
министерства образования  
Красноярского края  
от 19 АПР 2021 № 217-11-05

Проекты зонирования центров образования естественно-научной  
и технологической направленностей «Точка роста»  
в общеобразовательных организациях, расположенных в сельской местности  
и малых городах, на территории Красноярского края

ТИП 1

1 этаж



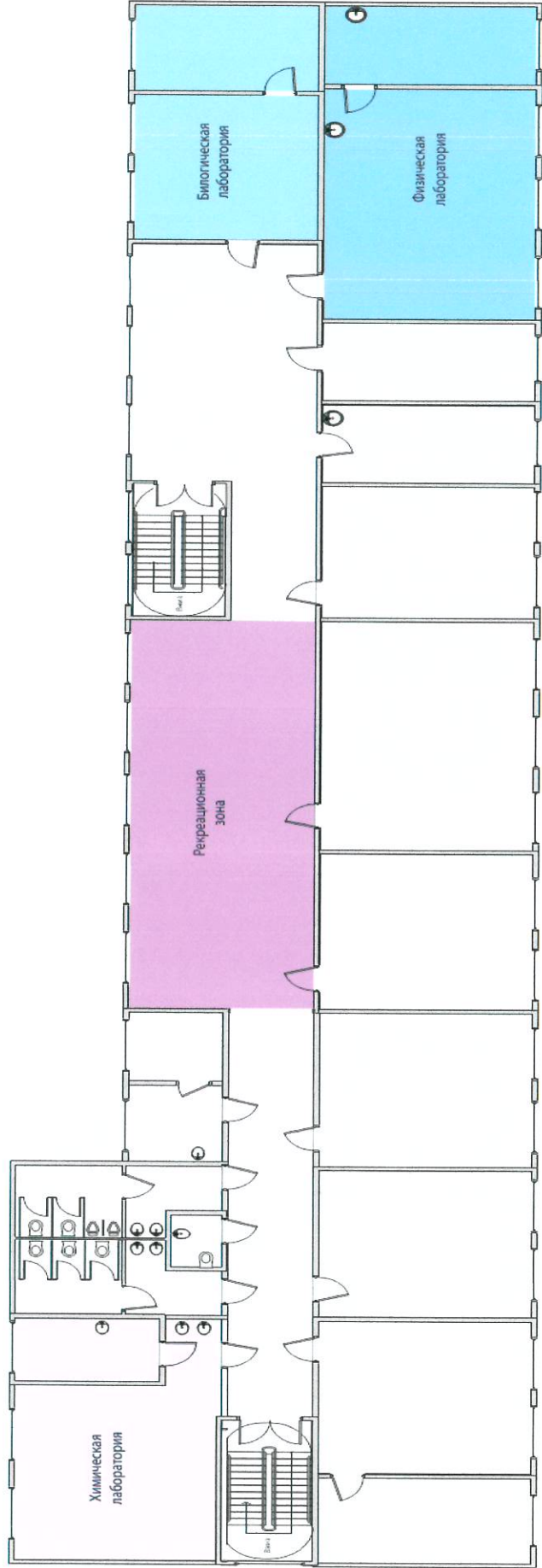
### ТИП 2

биологическая лаборатория (м<sup>2</sup>)

химическая лаборатория (м<sup>2</sup>)

физическая лаборатория (м<sup>2</sup>)

рекреационная зона (м<sup>2</sup>) (при наличии)



### ТИП 3

биологическая лаборатория (м<sup>2</sup>)

химическая лаборатория (м<sup>2</sup>)

физическая лаборатория (м<sup>2</sup>)

технологическая лаборатория (м<sup>2</sup>)

рекреационная зона (м<sup>2</sup>) (при наличии)

